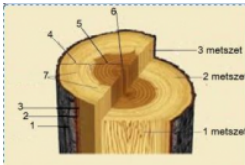


Előzetes tudásfelmérés

Név, osztály:

1) Az ábrán látható számokat párosítsd a fa részeivel

...../10 pont

☐ 1☐ 6☐ 7☐ 1 metszet☐ 2 metszet☐ 3☐ 2☐ 3 metszet☐ 5☐ 4☐ A bél☐ B évgyűrű☐ C húr metszet☐ D szíjács☐ E geszt☐ F kambium☐ G kéreg☐ H bütü metszet☐ I háncs☐ J sugár metszet

2) Döntsd el a következő állításokról hogy igaz vagy hamisak

...../6 pont

Gyűrűslikacsú fák: a korai pászta edényei nagyok és az évgyűrűhatár mentén gyűrű alakban helyezkednek el.

Kéreg: védelmet biztosító bőrszövet

Szíjács: a fatest víz szállításból kikapcsolódott része

Háncs: a fotoszintézissel előállított tápanyagot szállítja

Geszt: másodlagos makroszkópos meghatározó

Kambium: osztódószövet: hosszirányú növekedést biztosítja

☐

Igaz

☐

Hamis

☐

Igaz

☐

Hamis

☐

Igaz

☐

Hamis

☐

Igaz

☐

Hamis

☐

Igaz

☐

Hamis

☐

Igaz

☐

Hamis

3) Melyik ez a forgácsolási fő irány

A forgácsolás iránya merőleges a rostirányra de síkja a rostok irányával párhuzamos a forgácsolási erőszükséglet csekély, de a felület durvább
(Egy válasz jelölhető)

...../1 pont

☐ bütü irányú☐ haránt irányú☐ rost irányú

4) Jelölje az igaz állítást

A metszőszög (Egy válasz jelölhető)

...../1 pont

☐ A homloklap és az él vonalában a forgácsolás síkjára állított merőleges által bezárt szög

☐ Az éleket burkoló forgásfelület alkotóinak a forgástengellyel bezárt szöge

☐ A homloklap és a forgácsolás síkja által bezárt szög

☐ A hátlap és a forgácsolás síkja által bezárt szög

5) A téglalap területe (Egy válasz jelölhető)

...../1 pont

☐ $T=2*(a*b+b*c+a*c)$

☐ $T=2*(a+b)$

☐ $T=a*b*c$

☐ $T=a*b$

6) 252cm= (Több válasz jelölhető)

...../2 pont

☐ 25,2m

☐ 2,52m

☐ 25200m

☐ 2520mm

7) Párosítsd a fűrészeket a jellemzőkkel

...../5 pont

☐ Lyukfűrész

☐ A Fűrészlapja pengeszerű marokba illeszkedő fogantyúba van rögzítve. Lyukak kivágására használjuk

☐ Illesztőfűrész

☐ Pengés rendszerű, sűrű fogú. A lap merevségét a felső élén gerincmerevítés biztosítja

☐ Hevedervágó fűrész

☐ Apró fogazatú lapja speciális fa markolatba van fogva. Fakötések, mélyedések, vájatok készítésére alkalmas

☐ Rókafark fűrész

☐ Fűrészlap 50-100mm széles és 30-50 cm hosszú. A fűrészlap marokba illeszkedő fogantyúba van rögzítve.

☐ Keretes fűrész

☐ A leggyakrabban alkalmazott fűrész. 60-90cm hosszú és 35-40mm széles fűrészlapot egy kerettel feszítjük meg.



Értékelés:/26 pont

Ez a feladatlap a Redmentával készült.